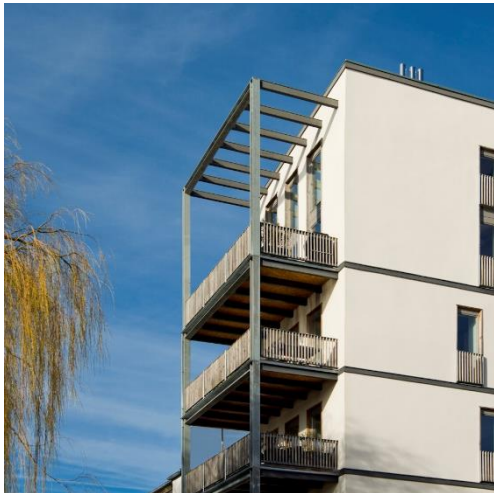


SILOTURM

ALTE BRAUEREI, SCHWERIN



Bauvorhaben

Umbau ehem. Siloturm

Bauherr

Alte Brauerei Schwerin

Alte Brauerei GmbH & Co. KG

Architekt

schelfbauhütte

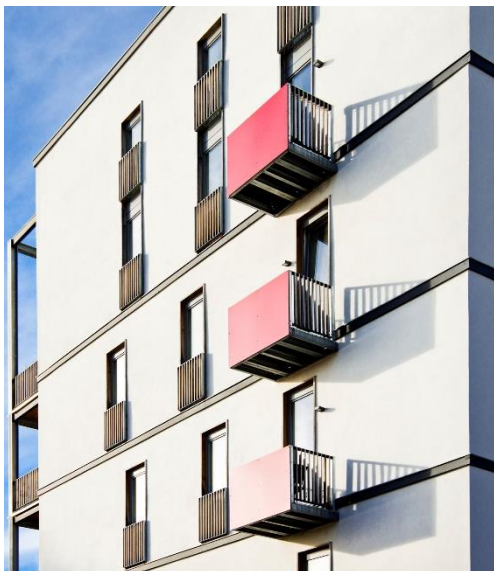
GmbH & Co. KG

Leistungen unseres Büros

Tragwerksplanung

Fertigstellung

2015



Statisch-konstruktive Baubeschreibung

Der als Rohstoffannahme genutzte Siloturm des ehemaligen VEB Getränkekombinats Schwerin wurde im Zuge der Sanierung des ehemaligen Brauereigeländes in ein Mehrfamilienwohnhaus umgebaut. Dem Gebäude wurde eine großzügige Balkonanlage an der Westseite sowie eine Aufzugsanlage zugefügt. Die Fassade wurde großflächig geöffnet und durch bodentiefe Fenster ergänzt. Die vorhandenen Geschossdecken aus Stahlbeton werden weiter genutzt. Das Gebäude steht im Bestand auf Betonpfählen mit einem Durchmesser von 88cm. Durch die massiven Eingriffe in das Gebäude wurde die Westfassade mit einer Stahlbetonschale an der Außenseite ergänzt, welche die Aussteifung des Gebäudes zusammen mit einer neuen Stahlbetoninnenwand fortan übernimmt. Der Balkon, die Aussteifungswände sowie der Aufzug wurden mittels Stahlrammpfählen nachgegründet.

