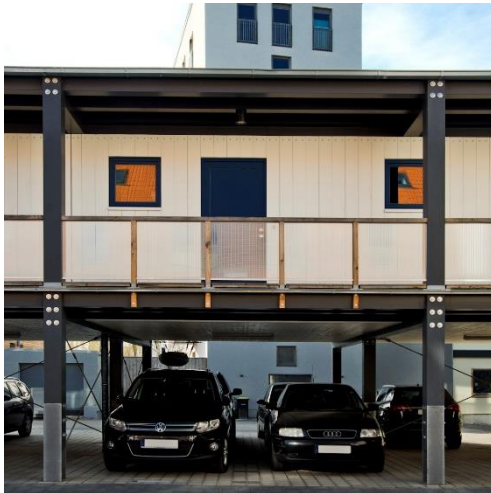


# „STÄNDERHAUS“ GEBÄUDE 7 ALTE BRAUEREI, SCHWERIN



<b>Bauvorhaben</b>	Neubau Mehrfamilienhaus Gebäude 7
<b>Bauherr</b>	Architekt Ulrich Bunnemann
<b>Architekt</b>	Schelfbauhütte GmbH & Co. KG
<b>Leistungen unseres Büros</b>	Tragwerksplanung
<b>Fertigstellung</b>	2015



## Statisch-konstruktive Baubeschreibung

Das Gebäude mit seinen Grundrissabmessungen von etwa 36 m x 10 m wurde komplett aufgeständert, damit das Erdgeschoss als Parkebene genutzt werden konnte. Außenseitig sind Balkonanlagen und Laubengänge angeordnet worden. Die für drei Wohneinheiten geplante Obergeschossebene wird zurzeit als Büro genutzt. Die Decken über dem Erdgeschoss und dem Obergeschoss wurden als Holzbalkendecke ausgeführt, welche parallel zur Gebäudelängsrichtung spannen. Über Holzriegel und Holzstützen wurden die Lasten aus den Deckenbalken bis zur Gründung abgetragen. Die der Gebäudeaussteifung dienenden Wände im Obergeschoss wurden in Holzständerbauweise ausgeführt, im Erdgeschoss hingegen sind keine Wandscheiben vorhanden. Hier erfolgt die Aussteifung über ausgekreuzte Zugbänder. Wegen starker, nicht tragfähiger Auffüllungen mit einer Mächtigkeit bis 2.70 m bis zum tragfähigen Baugrund wurde eine Brunnenringgründung als technisch günstige Variante gewählt.

